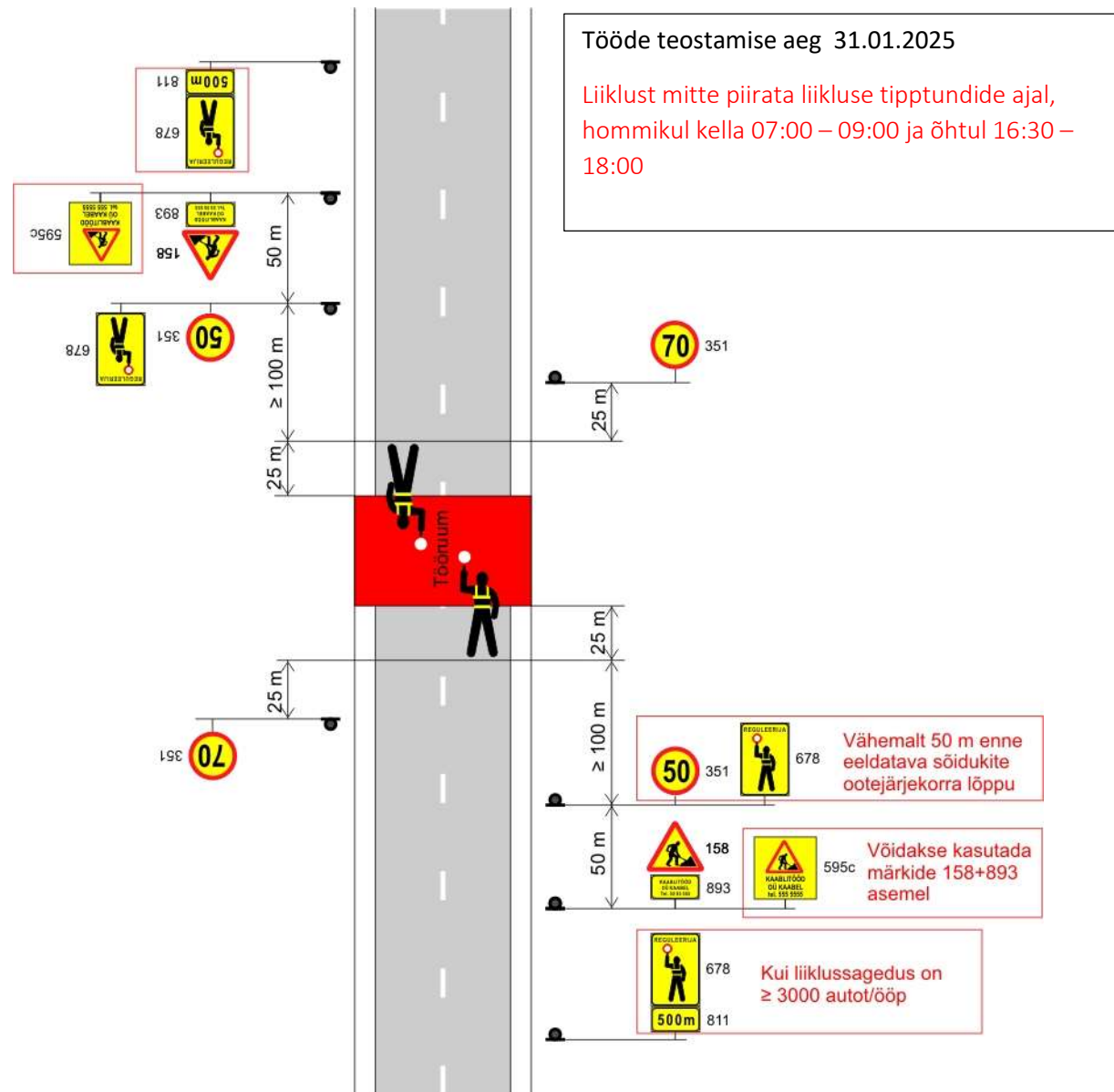
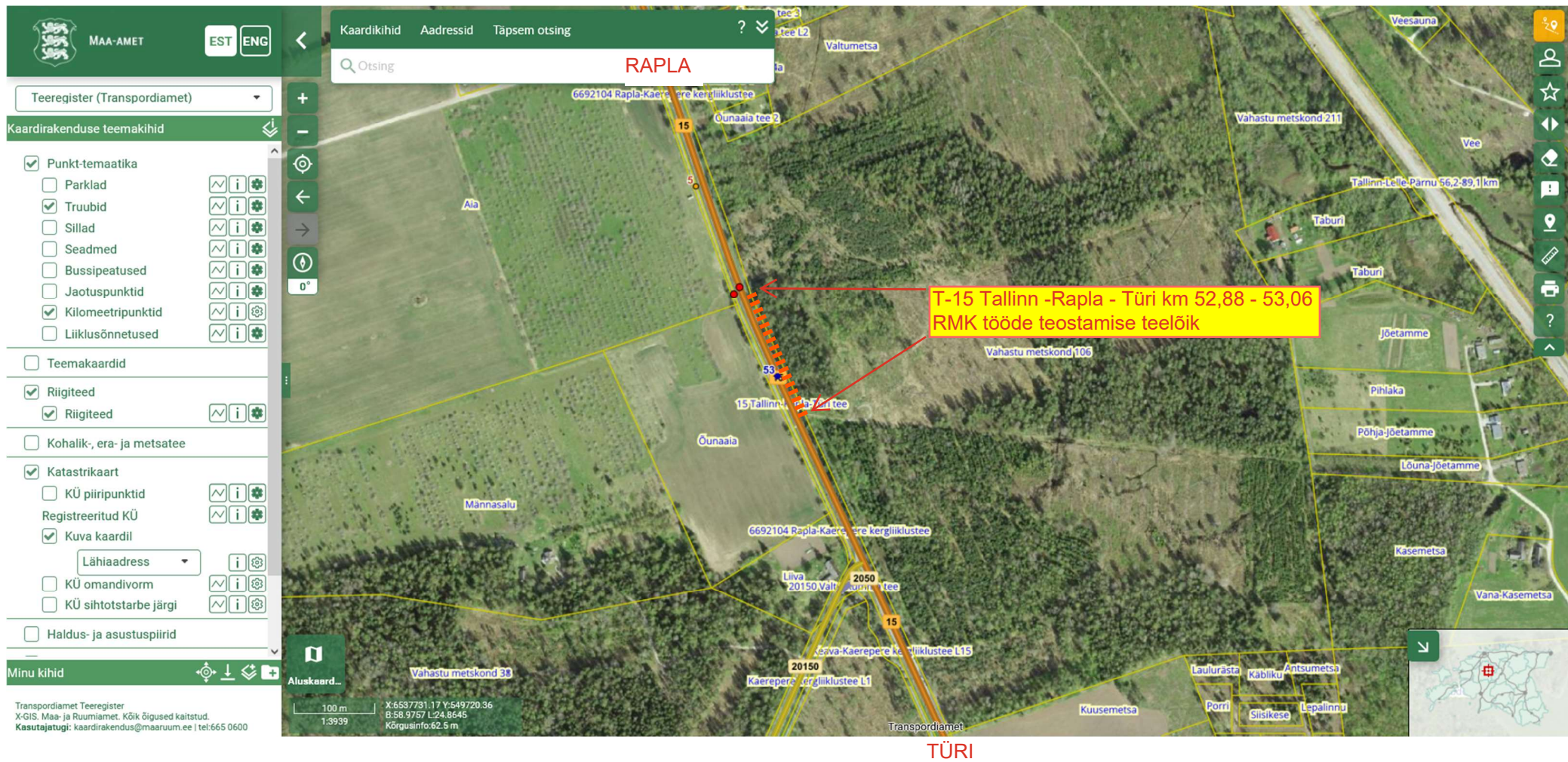


Leht 1 lehti 2

1. Liikluse korraldamisel objektil juhinduda määrusest „Nõuded ajutisele liikluskorraldusele“ nr 43 ja juhendist „Riigiteede ajutine liikluskorraldus“ MA 2018-009.
2. Paigaldatavad ajutised liikluskorraldused peavad olema 2. klassi valgustpeegeldava kilega. Liikluse korraldamisel kasutada 2. suurusgrupi liikluskärke.
3. Teele paigaldatud ajutise märgi kõrgus teekattest peab olema vähemalt 0,6 m.
4. Teel ja teemaal töötaval sõidukil peab olema sisse lülitatud vähemalt üks nõuetele vastav ja igas suunas nähtav kollane vilkur või vilkurite kombinatsioon.
5. Sõiduteel väljaspool tööruumi ei tohi parkida sõidukeid ja mehhanisme ega ladustada materjale.
6. Tagada tööde teostamise alal teekatte puhtus.
7. Piirangud ja kitsendused ei tohi kesta kauem, olla kehtestatud varem või pikemale teelõigule kui see on töö korraldamiseks vajalik.
8. Liikluse peatamine on lubatud korraga kuni 5 minutiks.
9. Liikluse reguleerijad peavad vastama LS § 9 nõuetele ja neil on kohustus kanda EVS-EN ISO 20471:2013 “Kõrghälvatavusega märguriietus. Katsemeetodid ja nõuded” kohane 3. klassi kollakas-rohelist ohutusriietust.
10. Vähemalt 24 tundi enne tööde alustamist või liikluskorralduse muutmist teavitada liiklusjuhtimiskeskust e-post tmc@transpordiamet.ee või Transpordiametit Tark Tee liikluspiirangute iseteeninduskeskkonnas, millele pääseb ligi Transpordiameti e-teeninduse kaudu.
11. Kooskõlastatud liikluskorralduse joonised ei asenda teel ja teemaal töötamise luba
12. Töövälisel ajal vabastada sõidurada ja eemaldada piirangud



TA tüüpjoonis	Ohtlike puude langetustööd – kiirus 70 km/h	Joonis 7-2
Töö nimetus	RMK_ ohtlike puude langetustööd mehhanismidega Liikluskorralduse eest vastutab Jaanis Ansi tel 5268144	
Tööde asukoht	Tee nr 15 Tallinn – Rapla – Türi km 52,88 – 53,06	



Kaardikihid Aadressid Täpsem otsing

Otsing

RAPLA

0°

Aluskaard...

100 m

1:3939

X:6537731.17 Y:549720.36

B:58.9757 L:24.8645

Kõrgusinfo:62.5 m